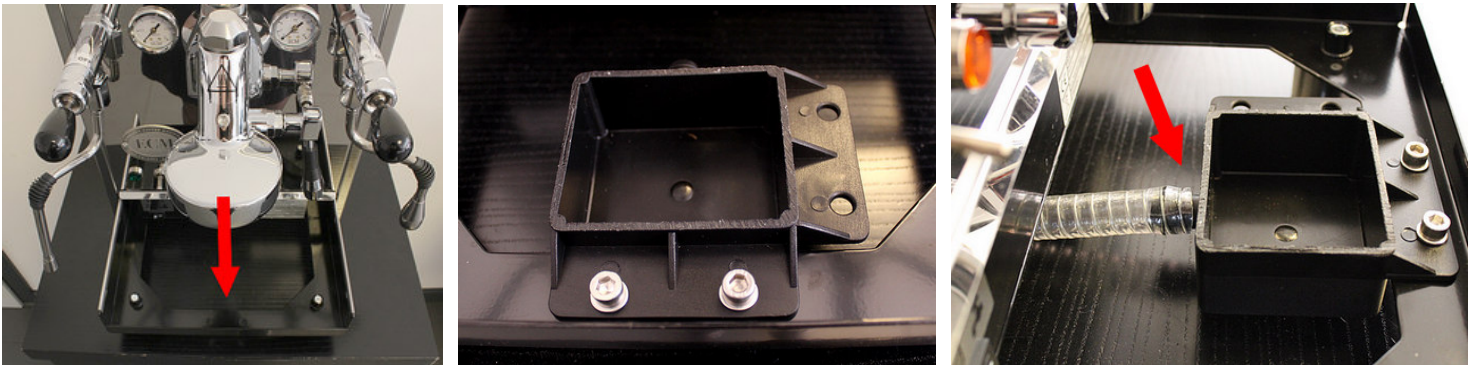




## Anleitung zur Befestigung einer Ablaufwanne für Festwasseranschluss

Diese Anleitung erklärt im Folgenden, wie man die Ablaufwanne (Art.nr. P2505.K) an der Technika IV / Mechanika IV / Elektronika II Profi umschaltbar (82274 / 85274 / 84274) einbaut. Der UVP der Ablaufwanne inklusive Befestigungsmaterial beträgt €18,43 netto.



Entnehmen Sie die Wasserauffangschale der Maschine. Dort finden Sie zwei vorgefertigte Löcher zur Befestigung der Ablaufwanne. Mit zwei Schrauben können Sie die Ablaufwanne an das Grundchassis der Maschine anbringen.

Legen Sie zwischen Schraubenkopf und Ablaufwanne die beigelegten Unterlegscheiben. Bringen Sie auch an der Unterseite Unterlegscheiben an. Nach Befestigung der Ablaufwanne können Sie nun den Abflussschlauch (Innendurchmesser 18 mm) anbringen.

**Achtung:** Das Loch in der Wasserauffangschale sollte von einem Fachmann gebohrt werden! Gerne können Sie bei uns eine zweite, bereits mit einem Loch versehene, Wasserauffangschale beziehen.

Die Artikelnummern im Überblick:

- P2505.K: Ablaufwanne inkl. Befestigungsmaterial. UVP €18,43 netto.
- M3022.4A: Wasserauffangschale mit Abflussvorbereitung Mechanika IV mit Rotationspumpe. UVP €119,50 netto.
- M3024.4A: Wasserauffangschale mit Abflussvorbereitung Technika IV/Elektronika II mit Rotationspumpe. UVP €136,50 netto.
- C639900766: Abflussschlauch, als laufender Meter erhältlich. UVP €9,90 netto.

Bei Fragen können Sie sich gerne an uns wenden.

Ihr ECM Service-Team